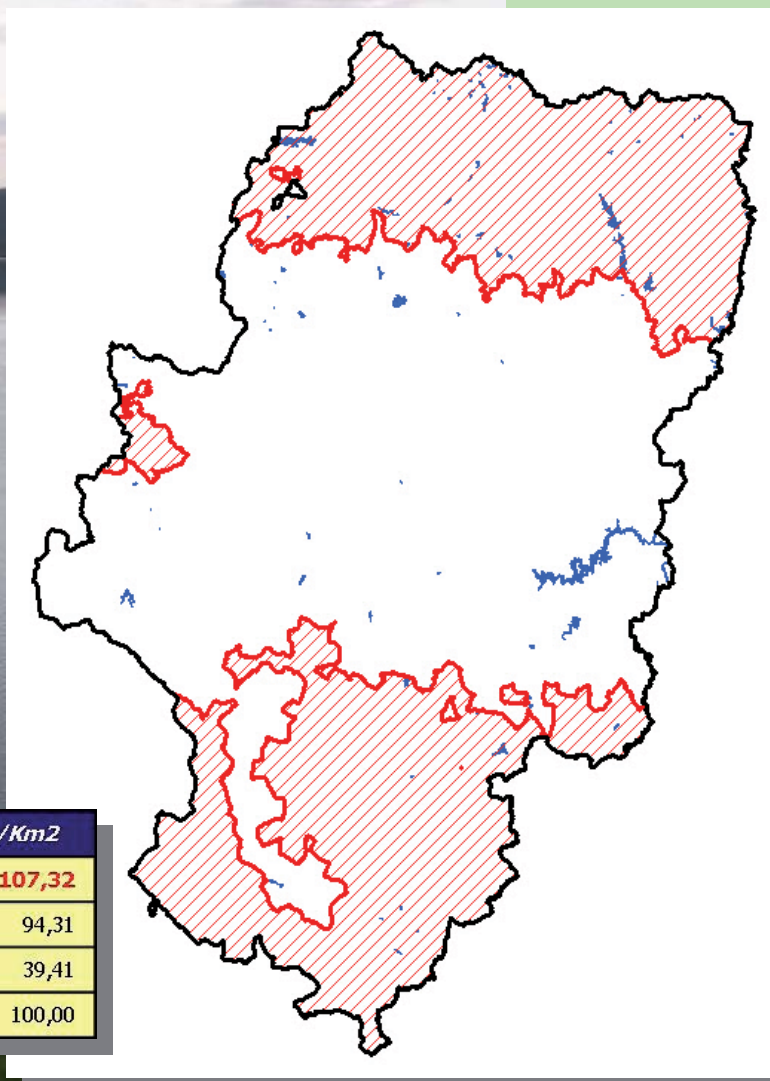
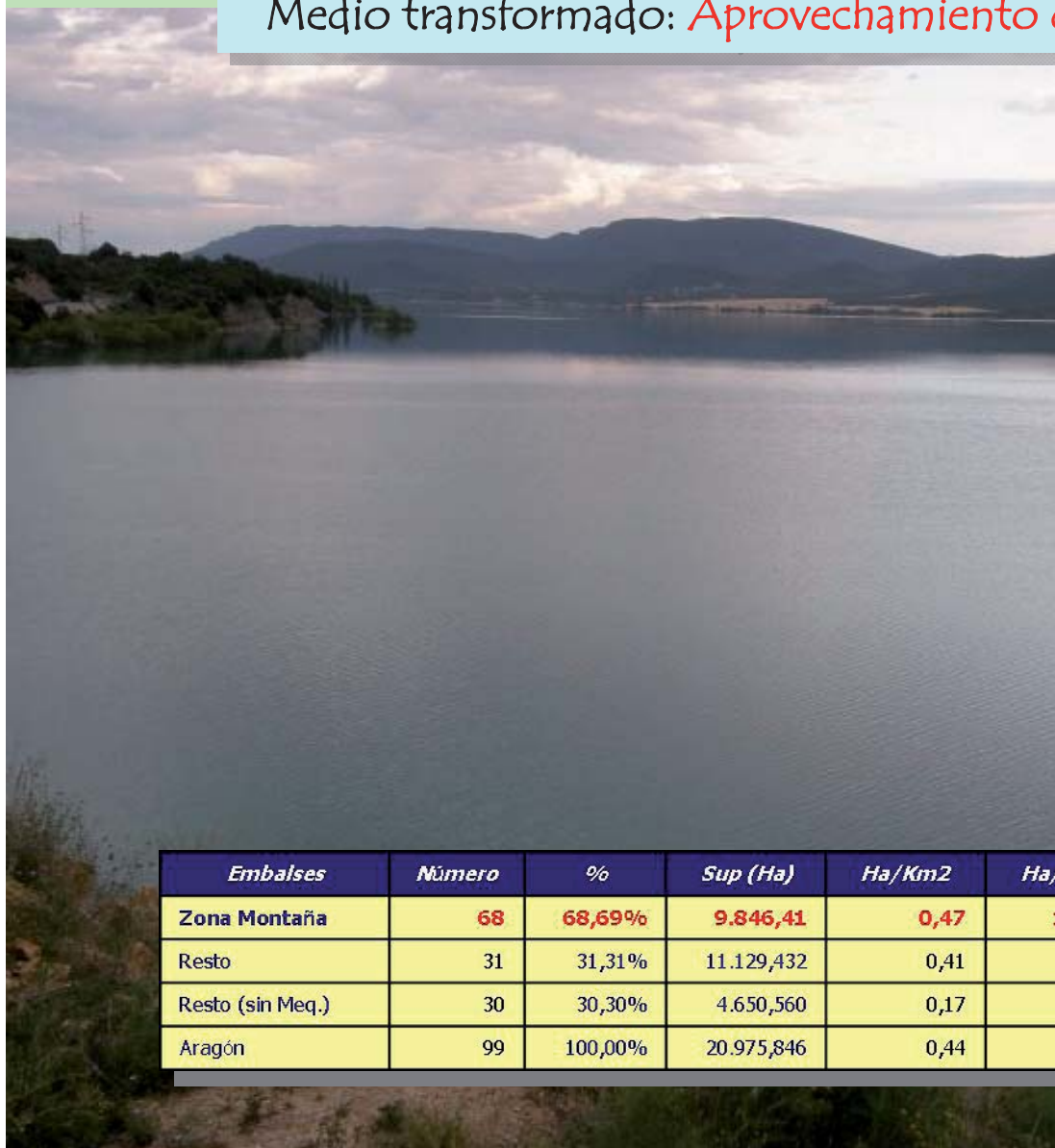


2. Contenido de los territorios de montaña

Medio transformado: **Aprovechamiento de recursos (agua)**

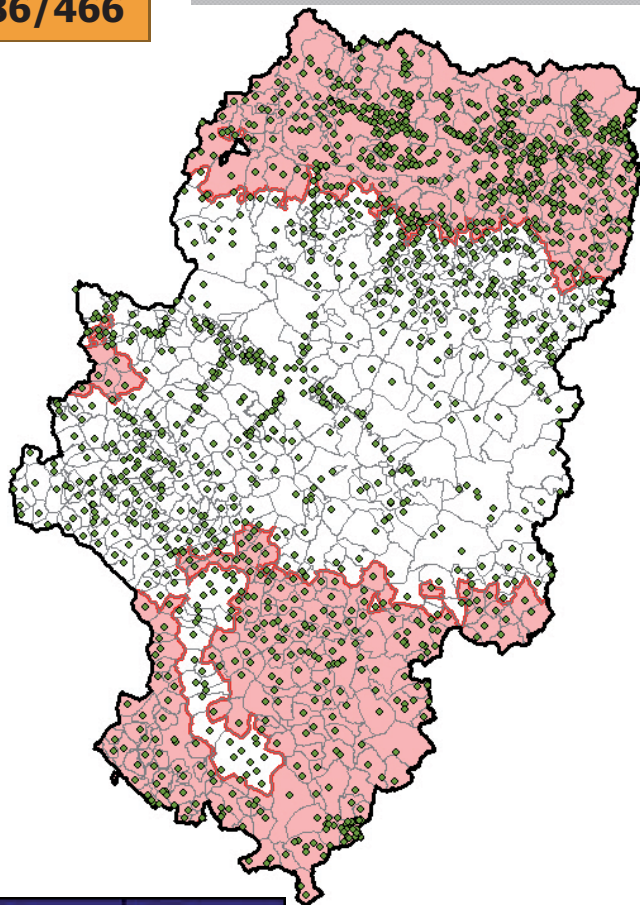


<i>Embalses</i>	<i>Número</i>	<i>%</i>	<i>Sup (Ha)</i>	<i>Ha/Km2</i>	<i>Ha/Km2</i>
Zona Montaña	68	68,69%	9.846,41	0,47	107,32
Resto	31	31,31%	11.129,432	0,41	94,31
Resto (sin Meq.)	30	30,30%	4.650,560	0,17	39,41
Aragón	99	100,00%	20.975,846	0,44	100,00

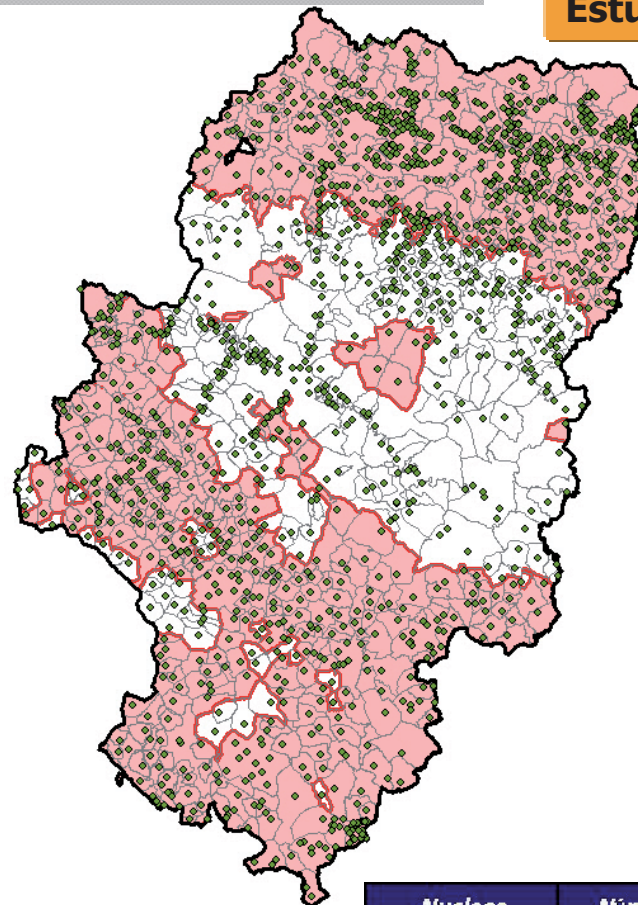
2. Contenido de los territorios de montaña

Medio transformado: **Asentamientos**

Directiva 86/466



Estudio UE 2004



Nucleos	Número	% Aragón
Zona Montaña	866	55,76%
Resto	687	44,24%
Aragón	1.553	100,00%

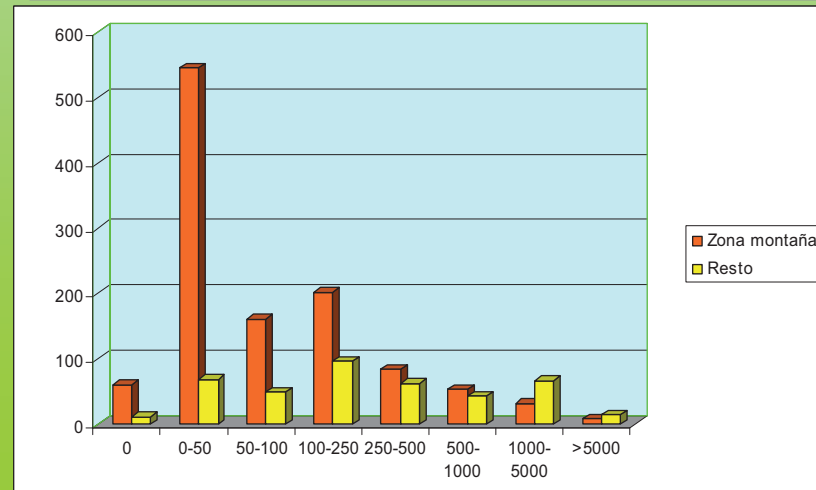
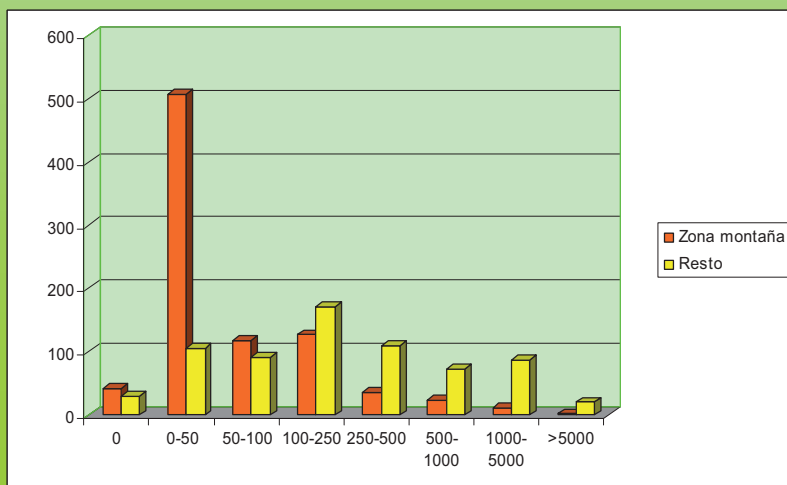
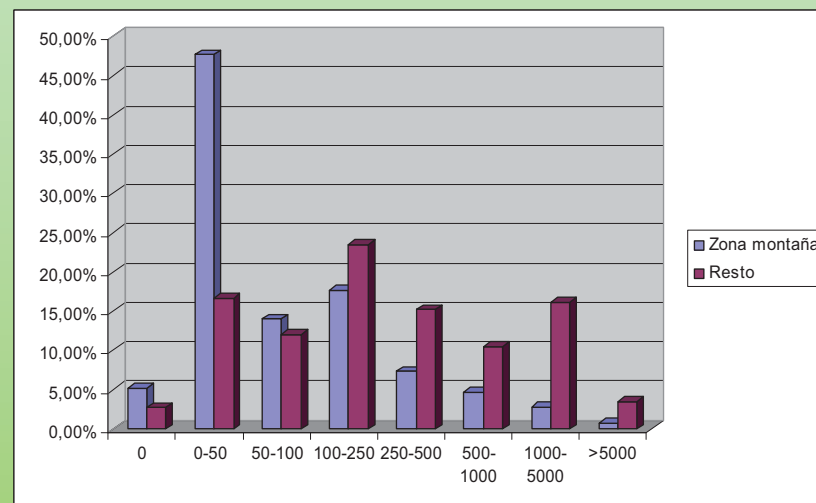
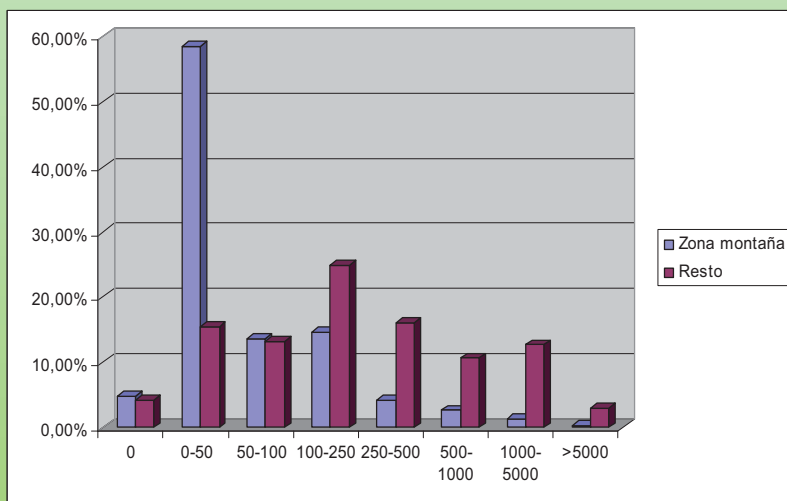
Nucleos	Número	% Aragón
Zona Montaña	1.144	73,66%
Resto	409	26,34%
Aragón	1.553	100,00%

2. Contenido de los territorios de montaña

Distribución de núcleos de población

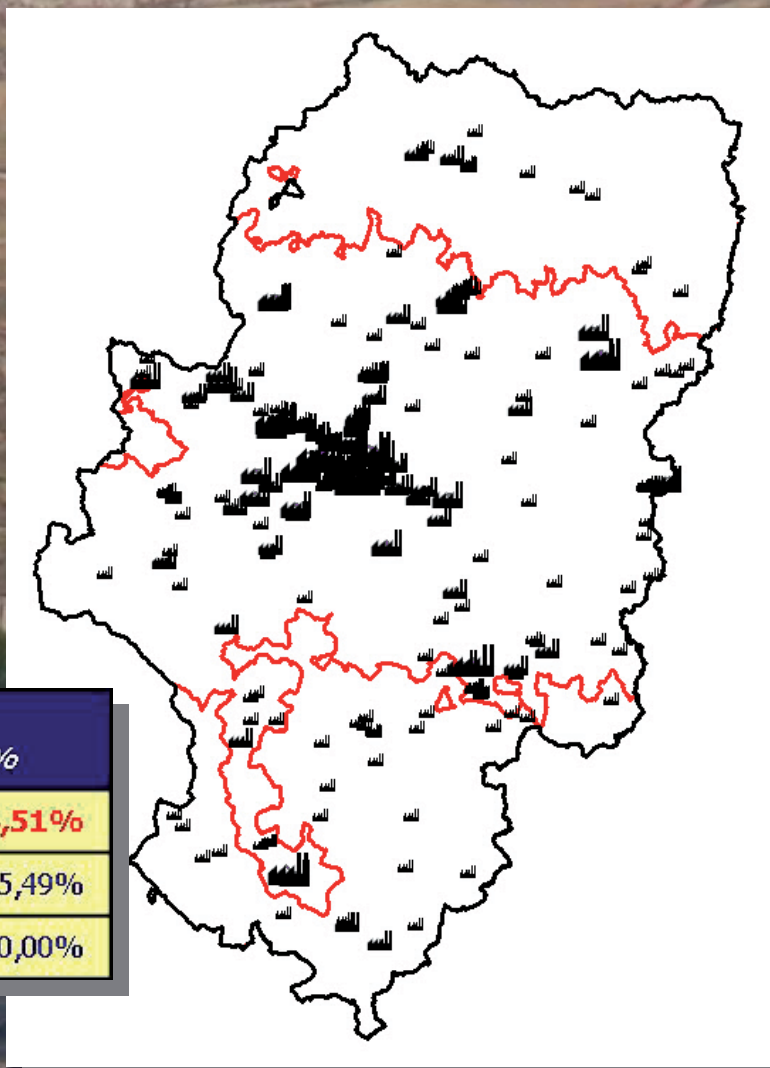
Directiva 86/466

Estudio UE 2004



2. Contenido de los territorios de montaña

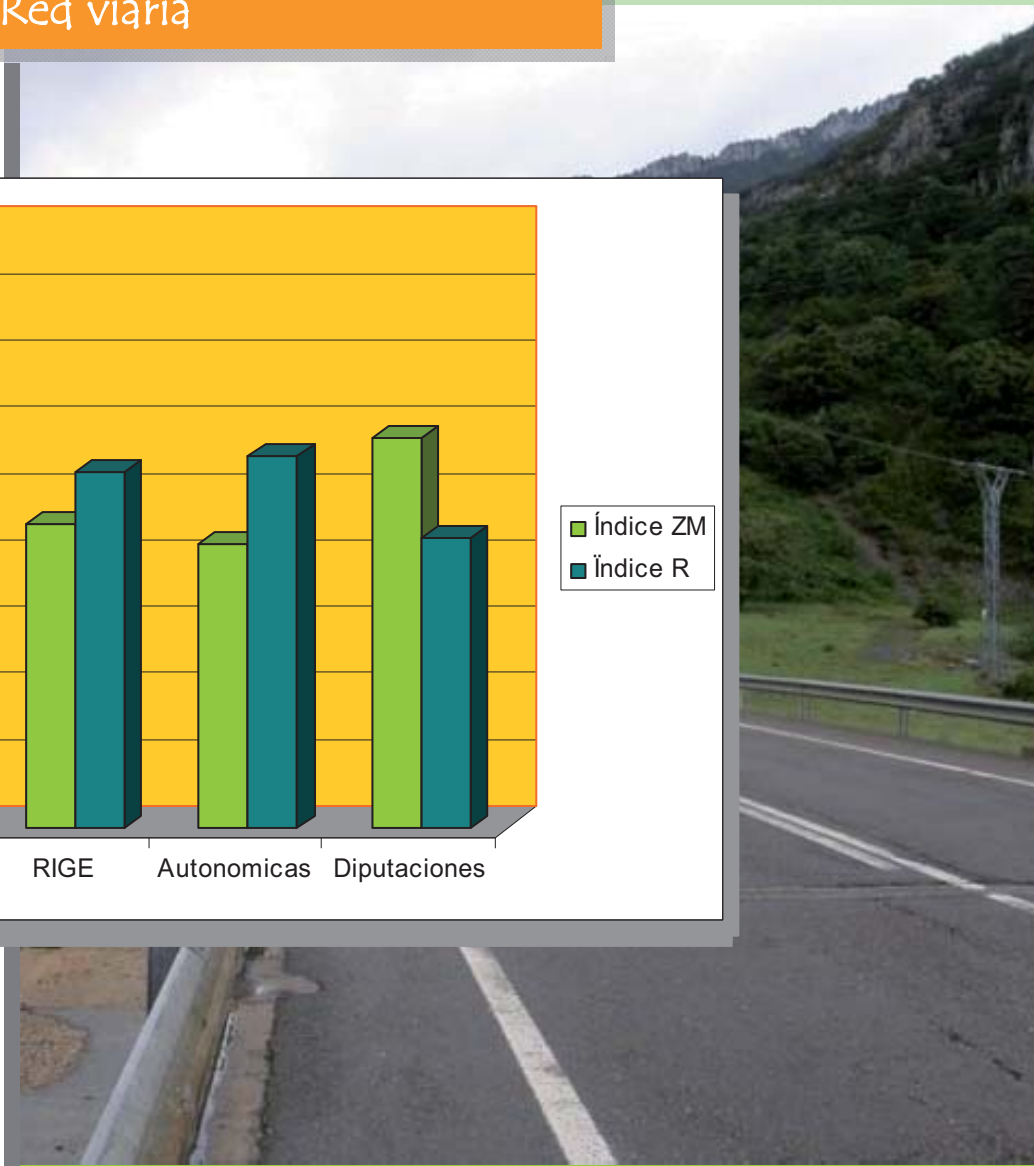
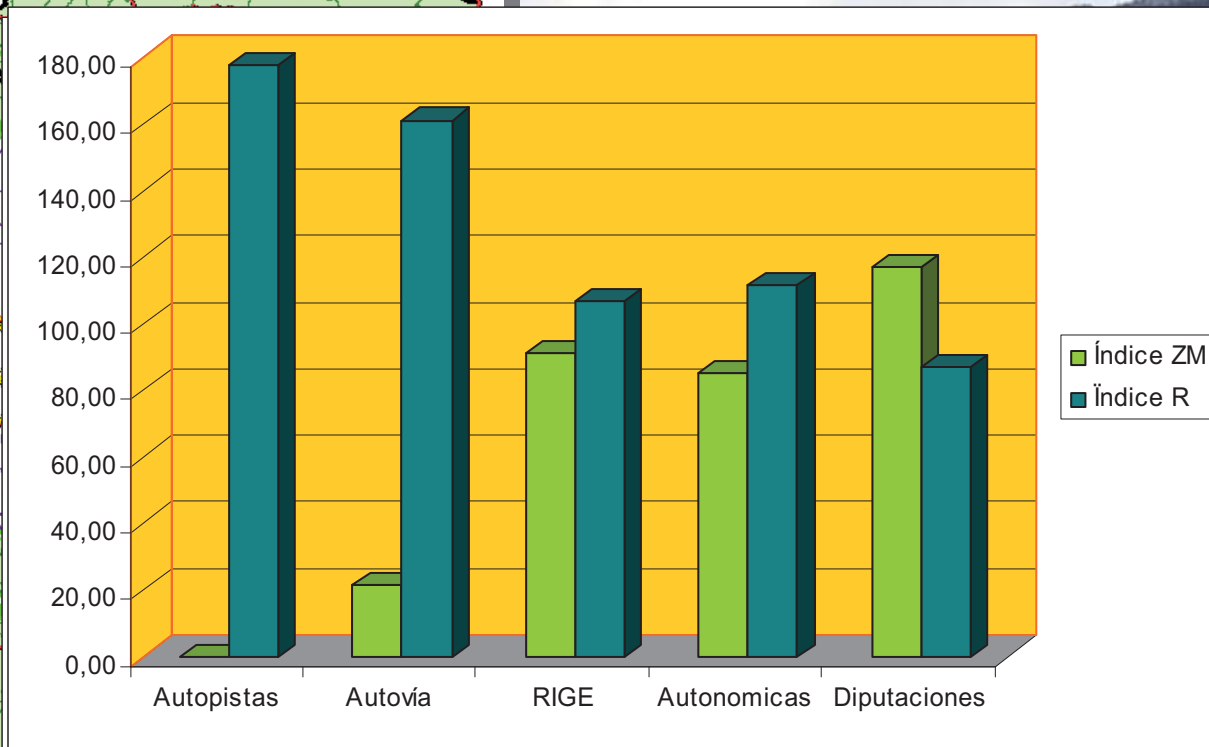
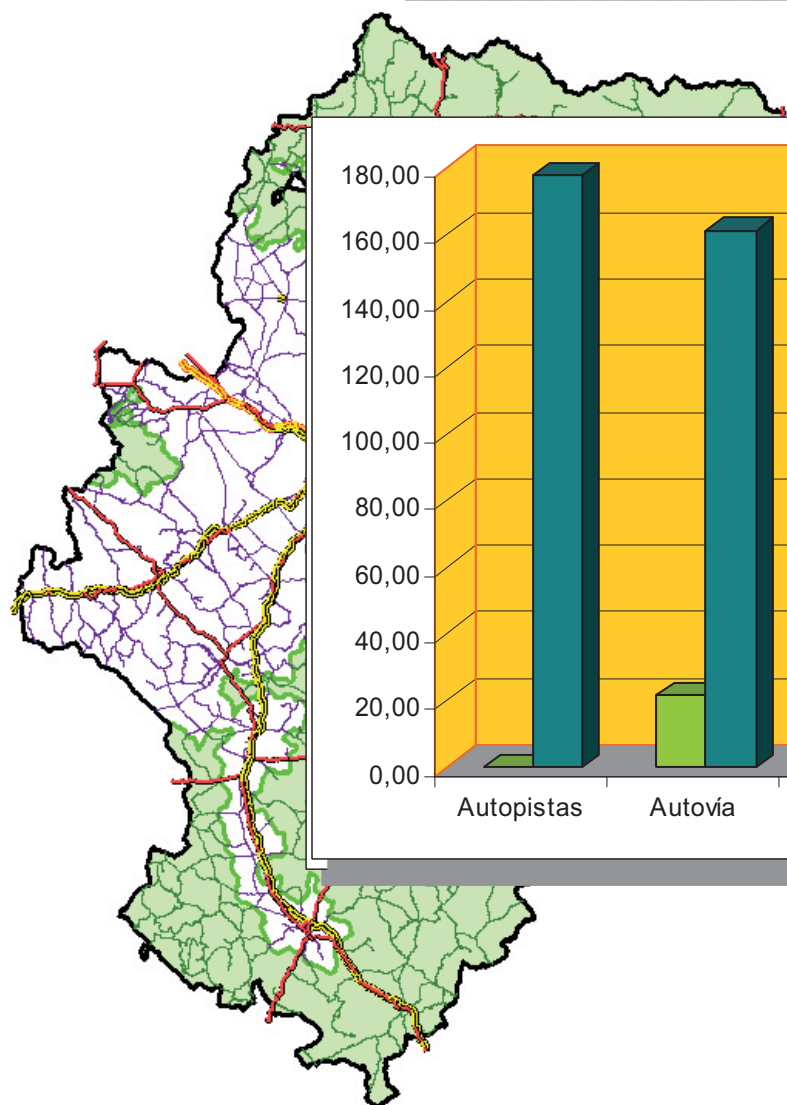
Medio transformado: **Asentamientos industriales**



<i>Poñonos Ind.</i>	<i>Número</i>	<i>%</i>	<i>Superficie</i>	<i>%</i>
Zona Montaña	44	15,38%	446	4,51%
Resto	242	84,62%	9.437	95,49%
Aragón	286	100,00%	9.883	100,00%

2. Contenido de los territorios de montaña

Red viaria

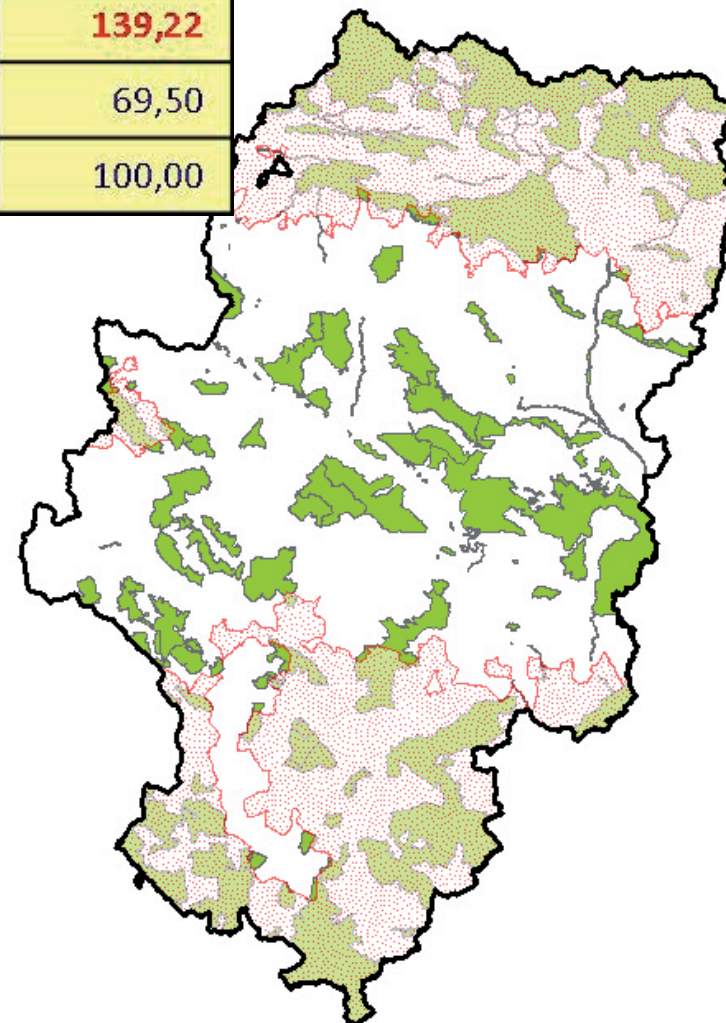


3. Relaciones entre los elementos de la montaña

Los ecosistemas

Directiva 86/466

Red Natural	Superficie (Km2)	% Red	% Zona	Índice
Zona Montaña	8.310,44	60,90%	39,81%	139,22
Resto	5.335,86	39,10%	19,87%	69,50
Aragón	13.646,31	100,00%	28,47%	100,00

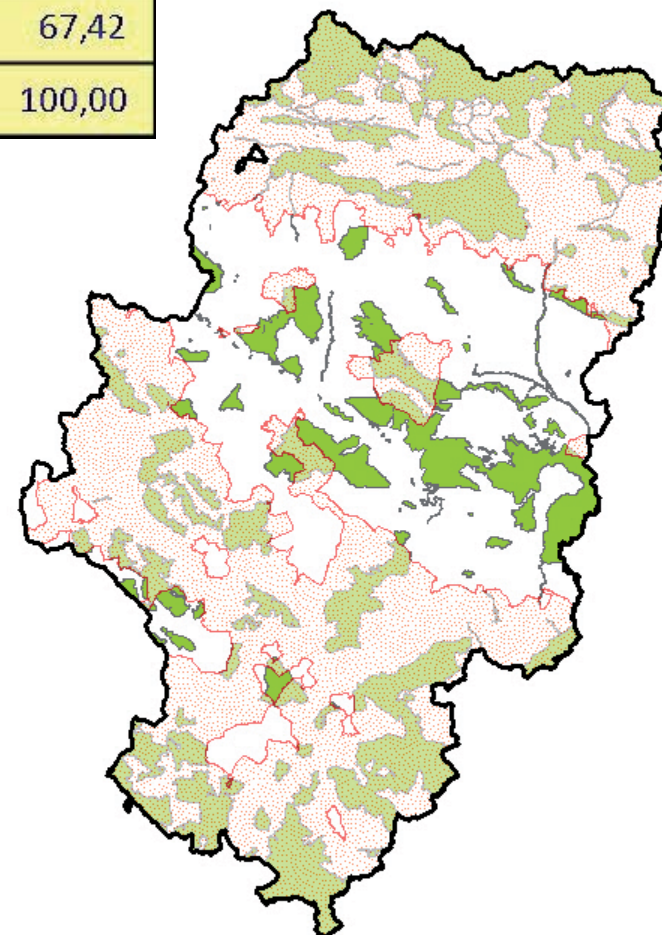
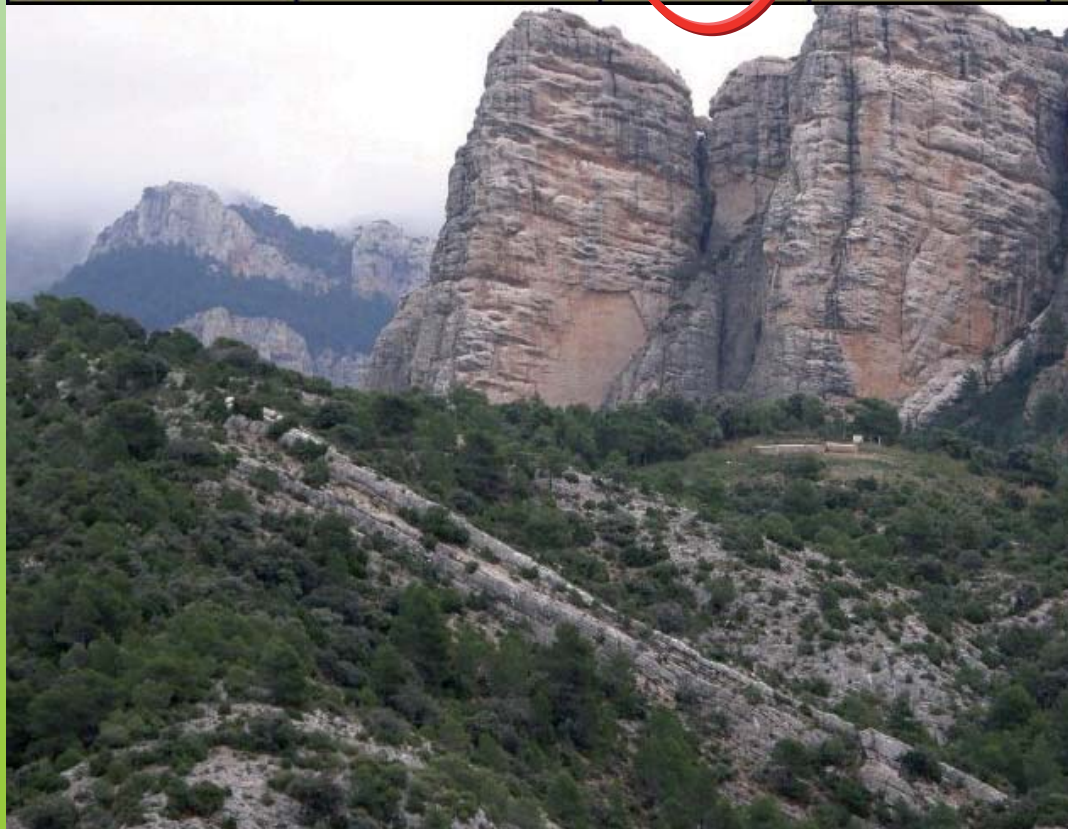


3. Relaciones entre los elementos de la montaña

Los ecosistemas

Estudio UE 2004

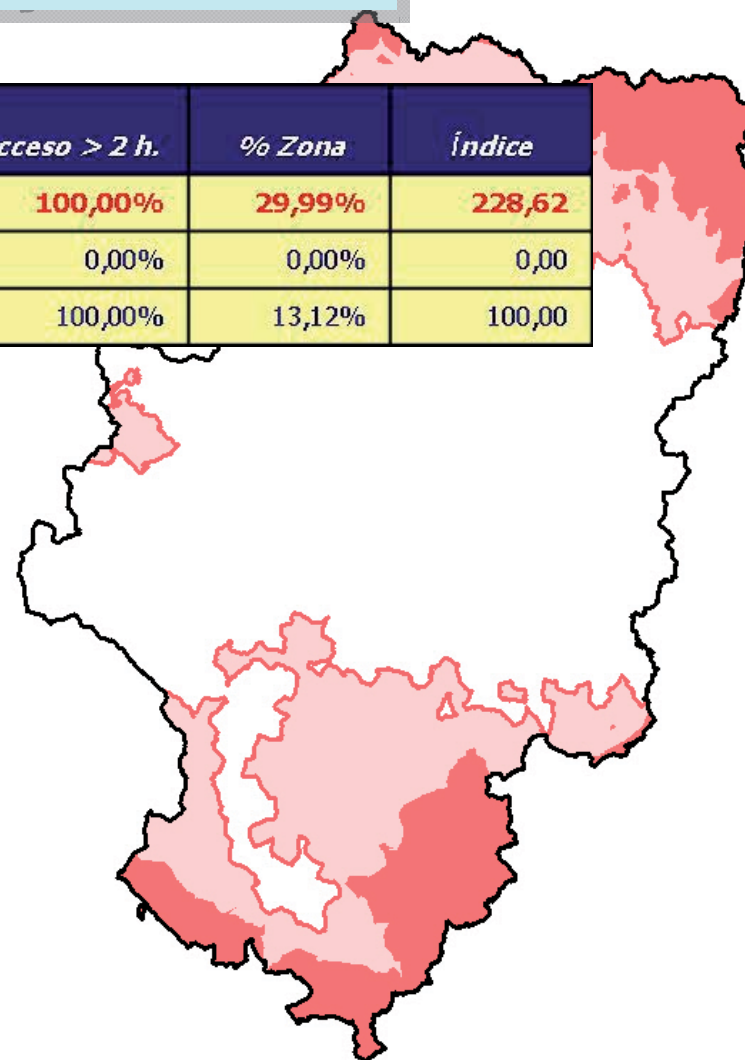
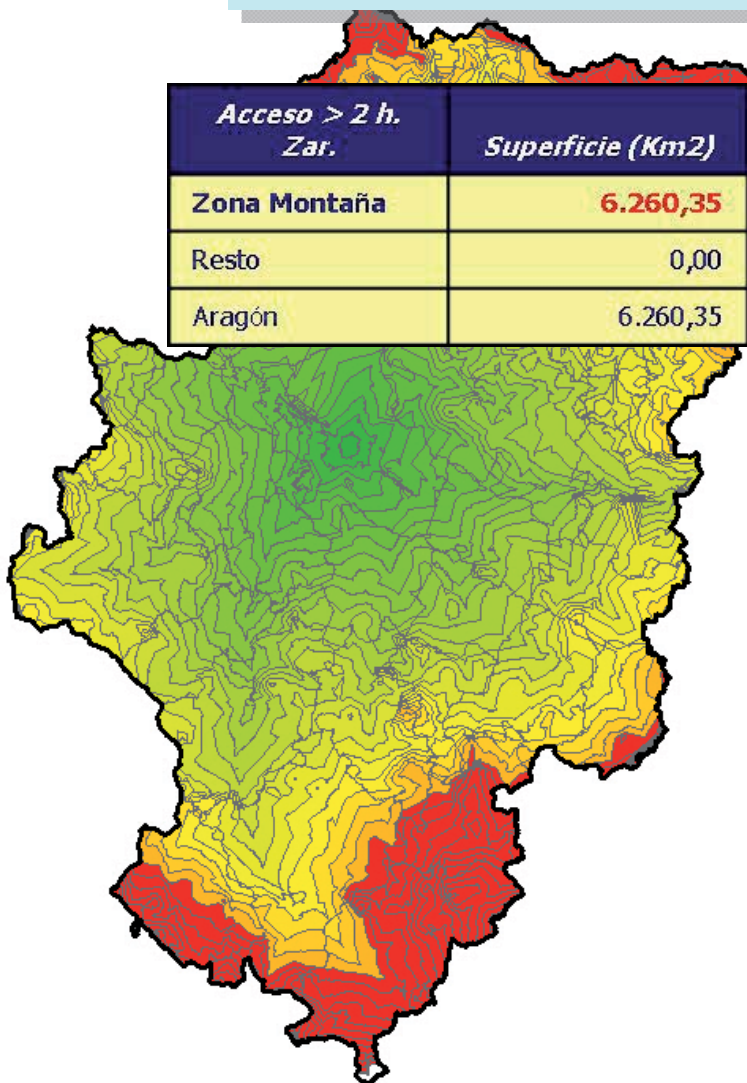
<i>Red Natural</i>	<i>Superficie (Km2)</i>	<i>% Red</i>	<i>% Zona</i>	<i>Índice</i>
Zona Montaña	10.210,28	74,82%	34,14%	119,42
Resto	3.436,02	25,18%	19,27%	67,42
Aragón	13.646,31	100,00%	28,59%	100,00



3. Relaciones entre los elementos de la montaña

Isocronas a Zaragoza

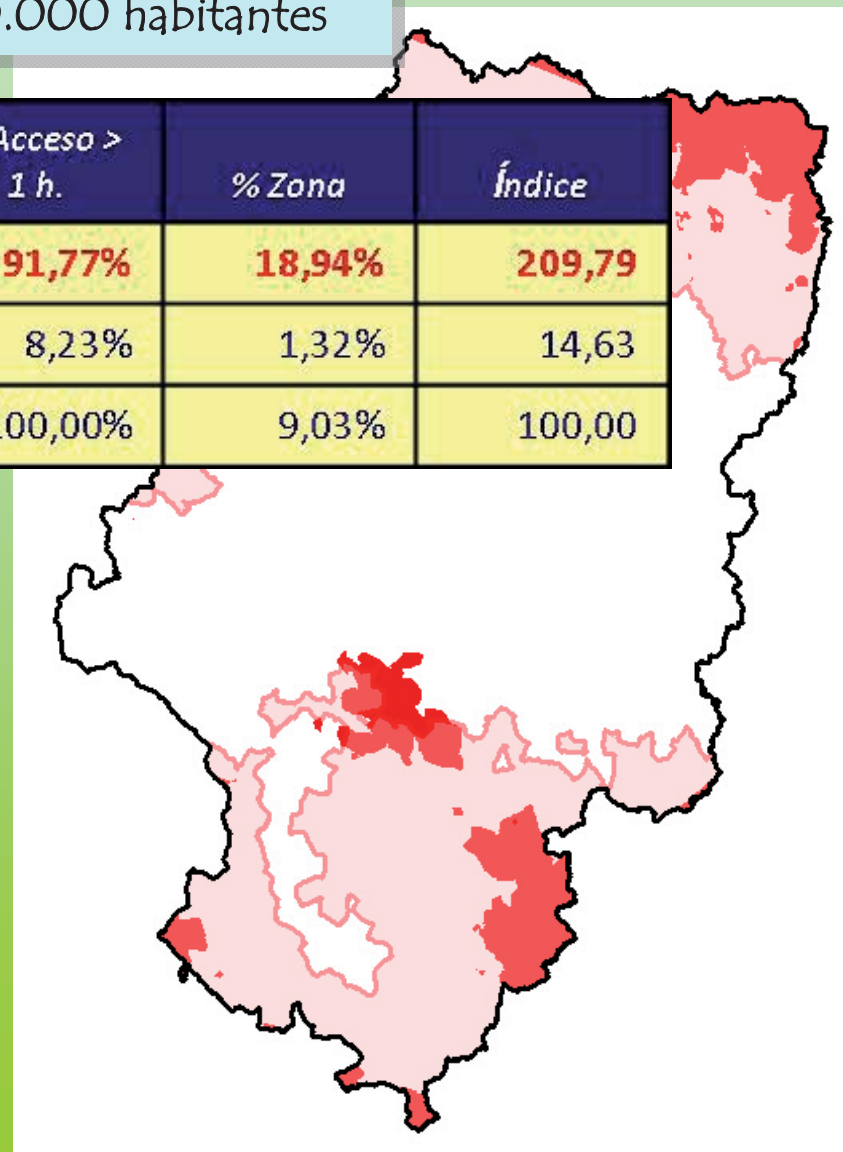
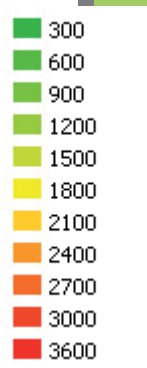
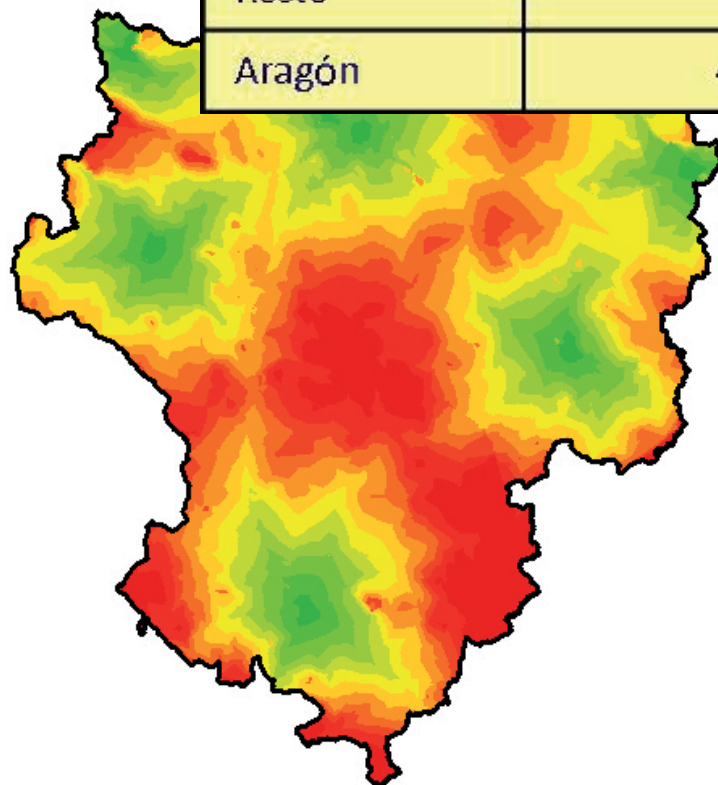
<i>Acceso > 2 h. Zar.</i>	<i>Superficie (Km2)</i>	<i>% Acceso > 2 h.</i>	<i>% Zona</i>	<i>Índice</i>
Zona Montaña	6.260,35	100,00%	29,99%	228,62
Resto	0,00	0,00%	0,00%	0,00
Aragón	6.260,35	100,00%	13,12%	100,00



3. Relaciones entre los elementos de la montaña

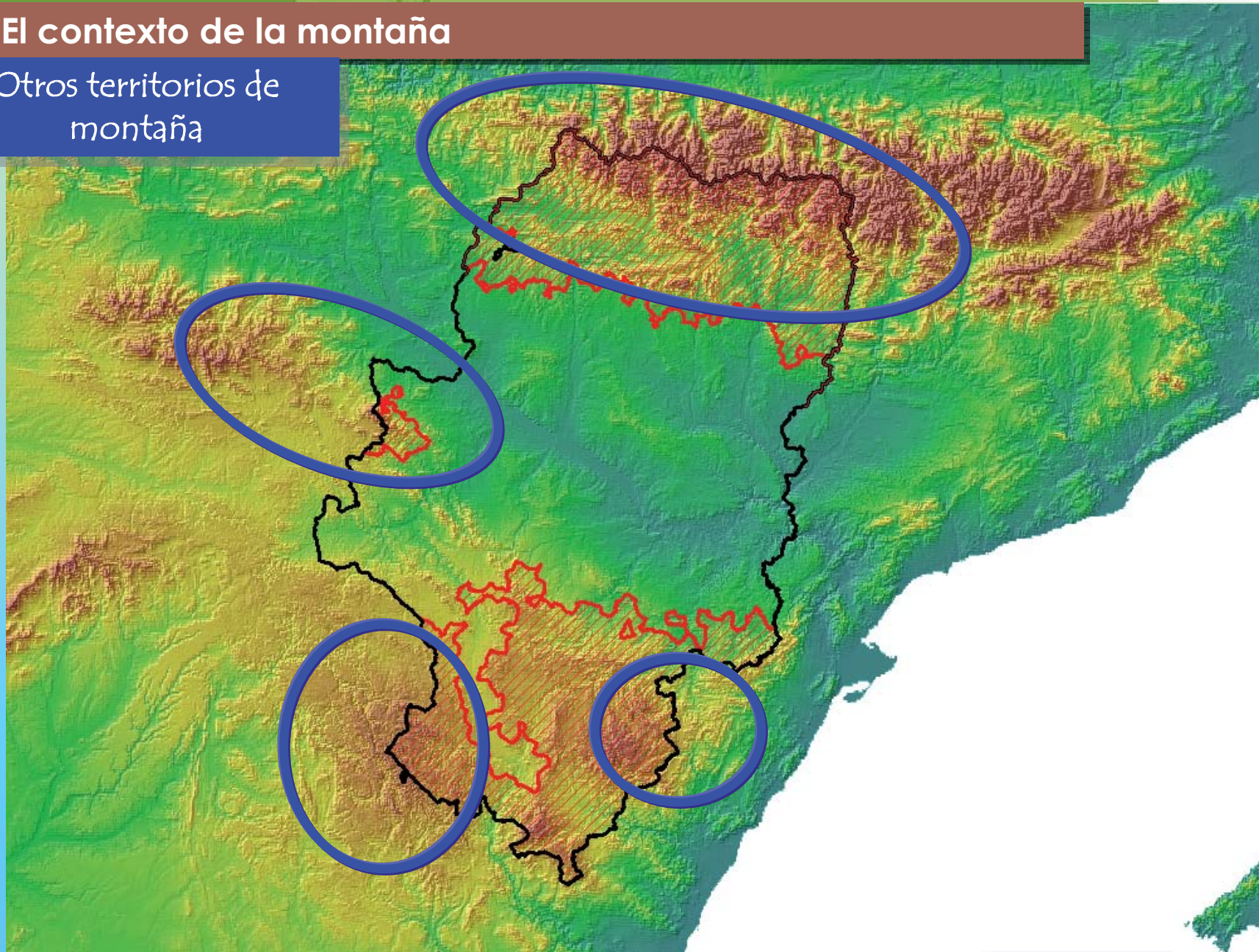
Isocronas a poblaciones > 10.000 habitantes

Acceso > 1 h.	Superficie (Km2)	% Acceso > 1 h.	% Zona	Índice
Zona Montaña	3.954,95	91,77%	18,94%	209,79
Resto	354,83	8,23%	1,32%	14,63
Aragón	4.309,77	100,00%	9,03%	100,00



4. El contexto de la montaña

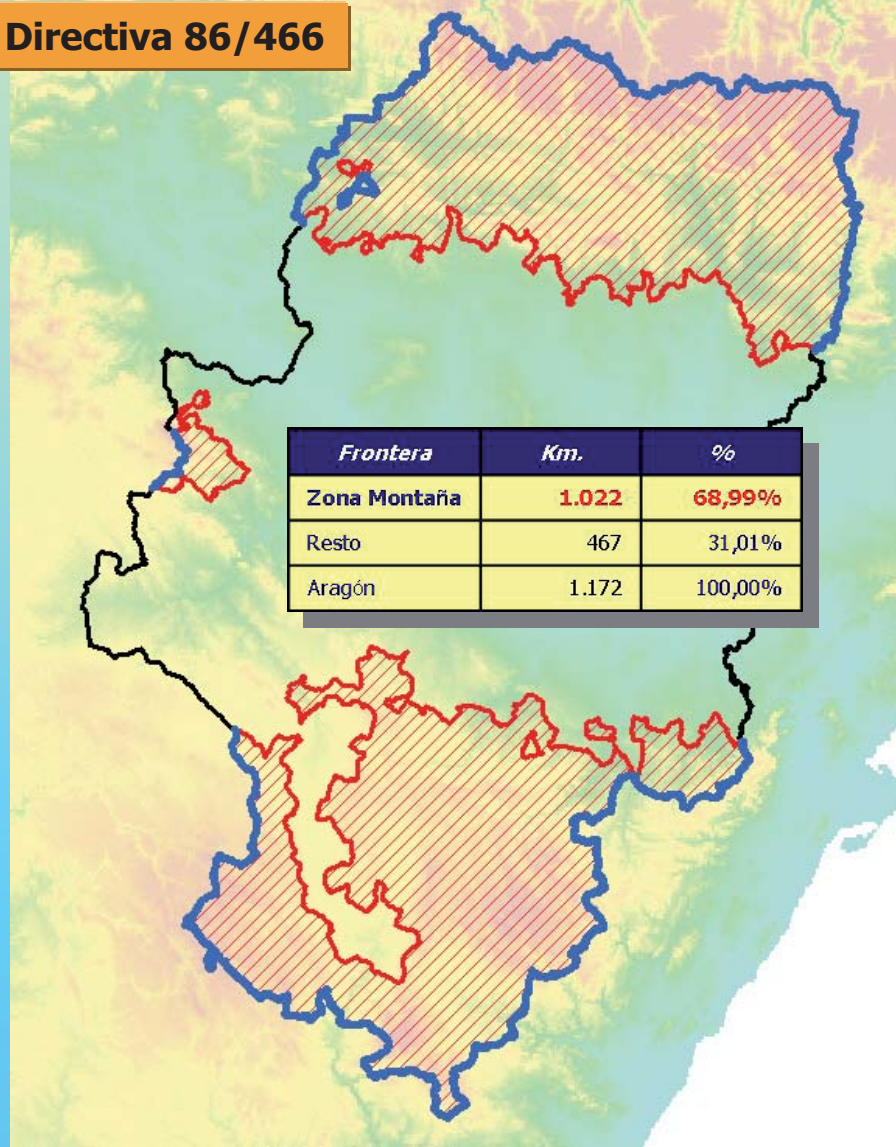
Otros territorios de
montaña



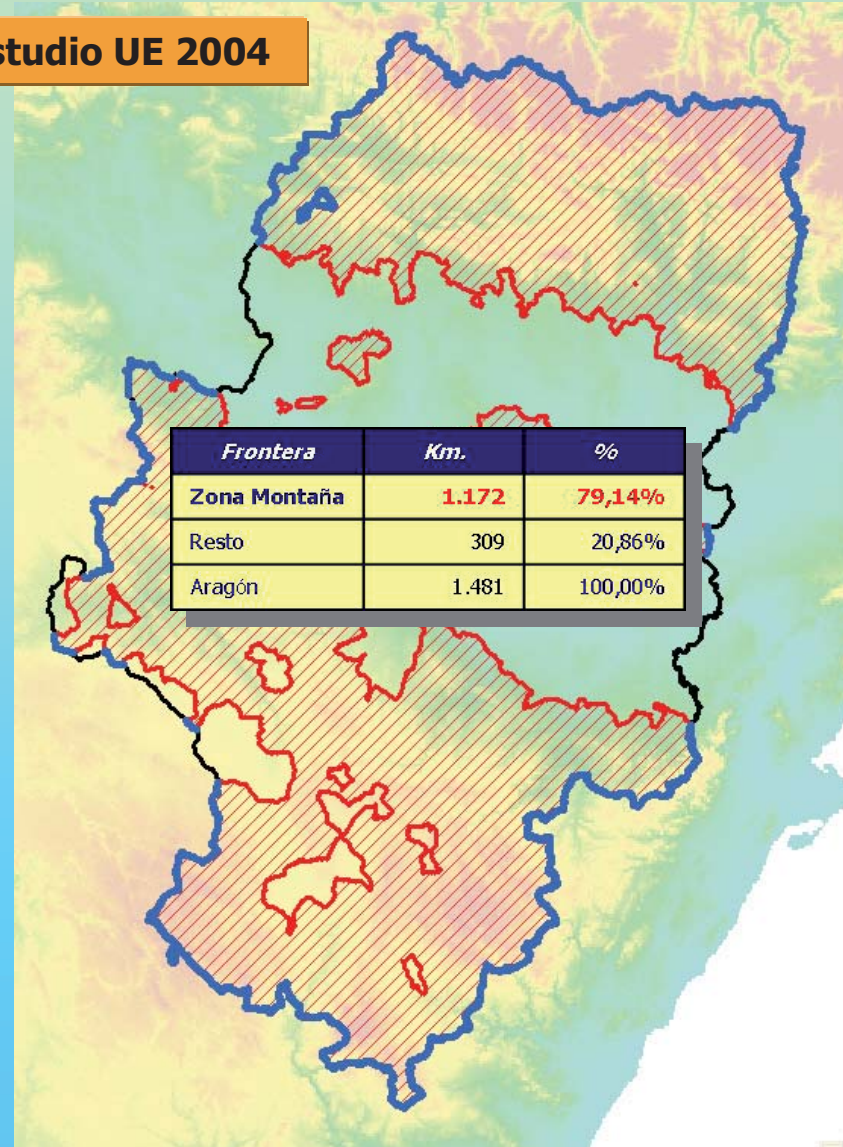
4. El contexto de la montaña

Territorios de frontera

Directiva 86/466

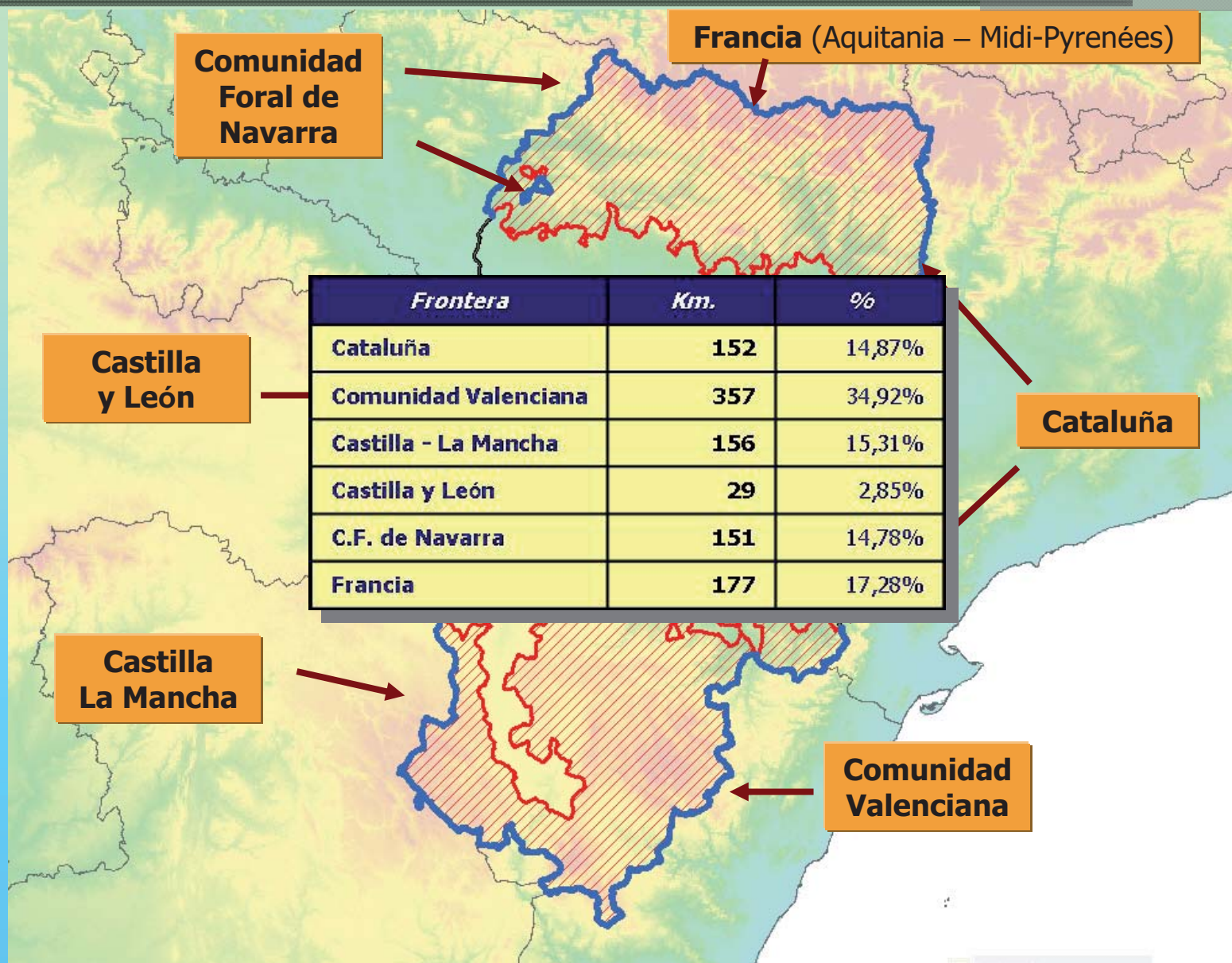


Estudio UE 2004



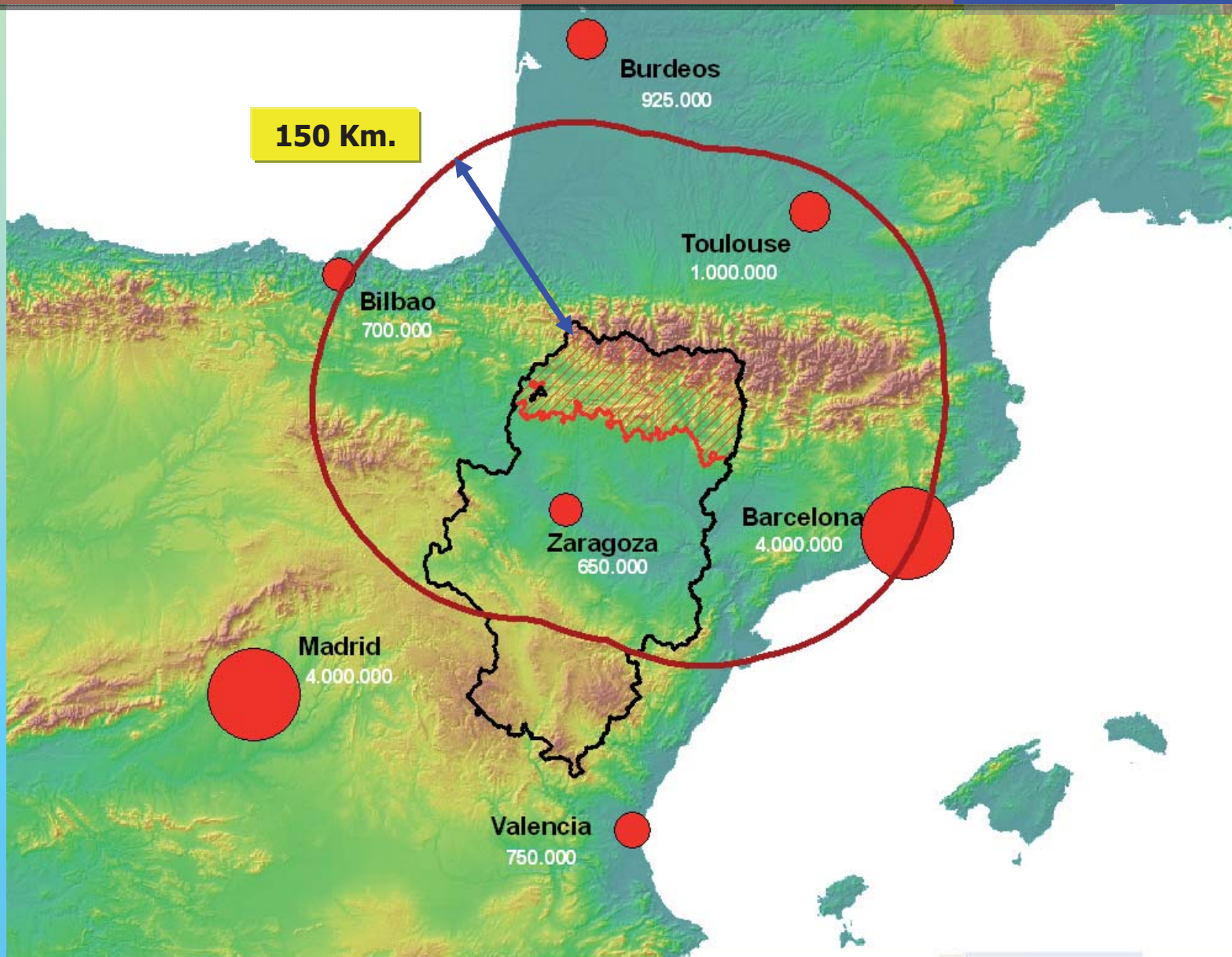
4. El contexto de la montaña

Territorios de frontera



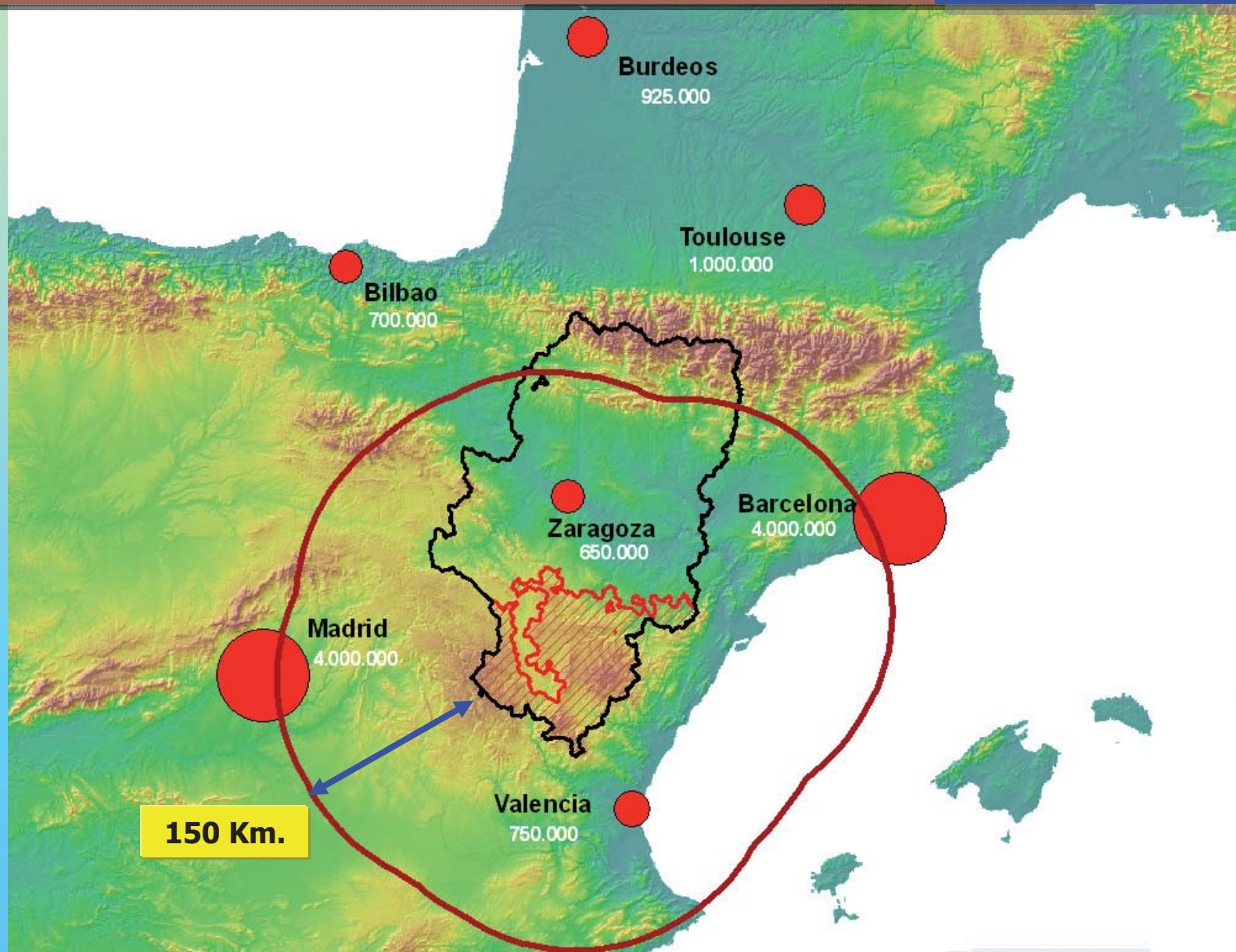
4. El contexto de la montaña

Entornos metropolitanos



4. El contexto de la montaña

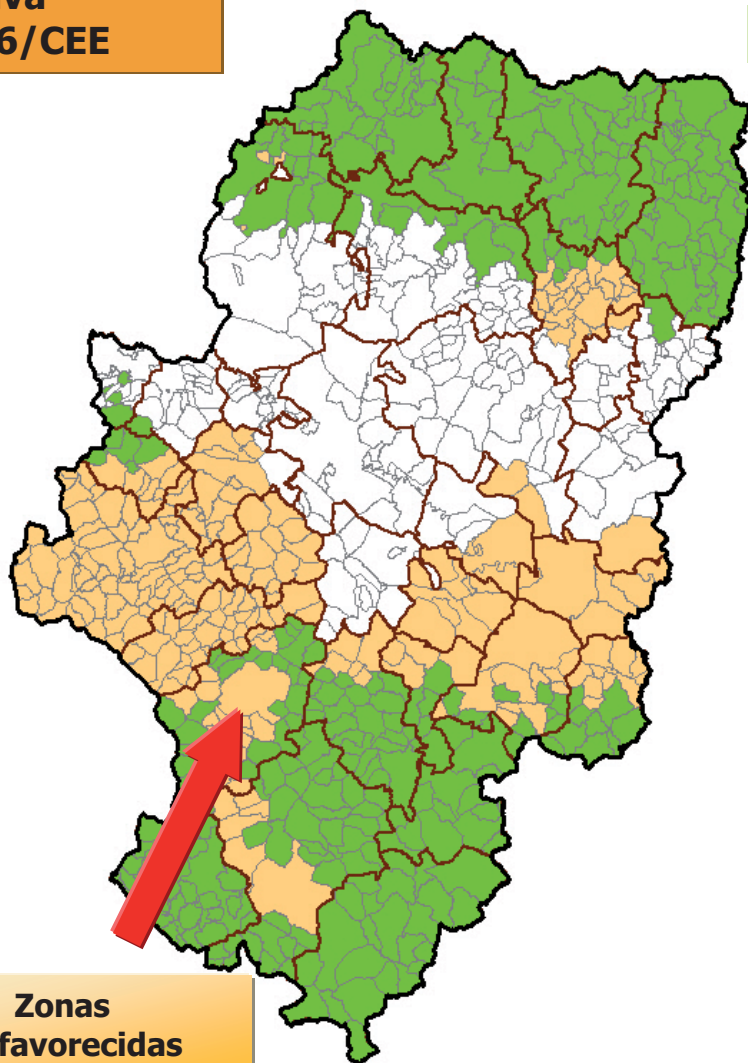
Entornos metropolitanos



4. El contexto de la montaña

Los otros territorios

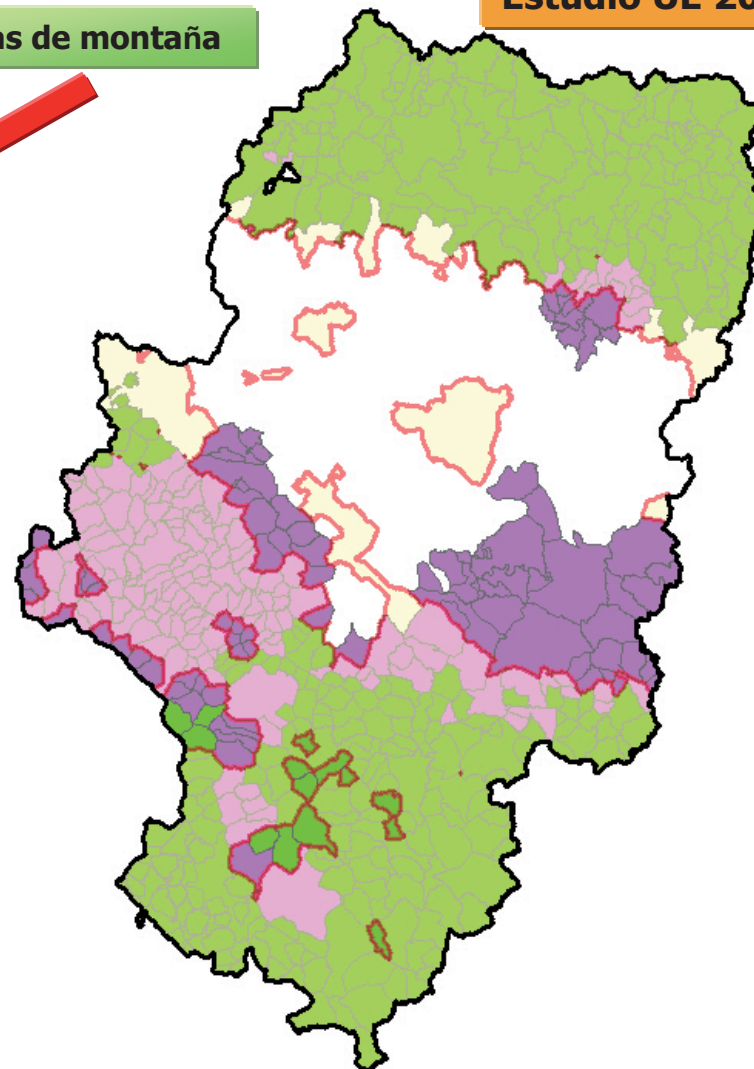
**Directiva
86/466/CEE**



**Zonas
desfavorecidas**

Zonas de montaña

Estudio UE 2004



5. Las transformaciones de los territorios de montaña

Dinámica del medio natural

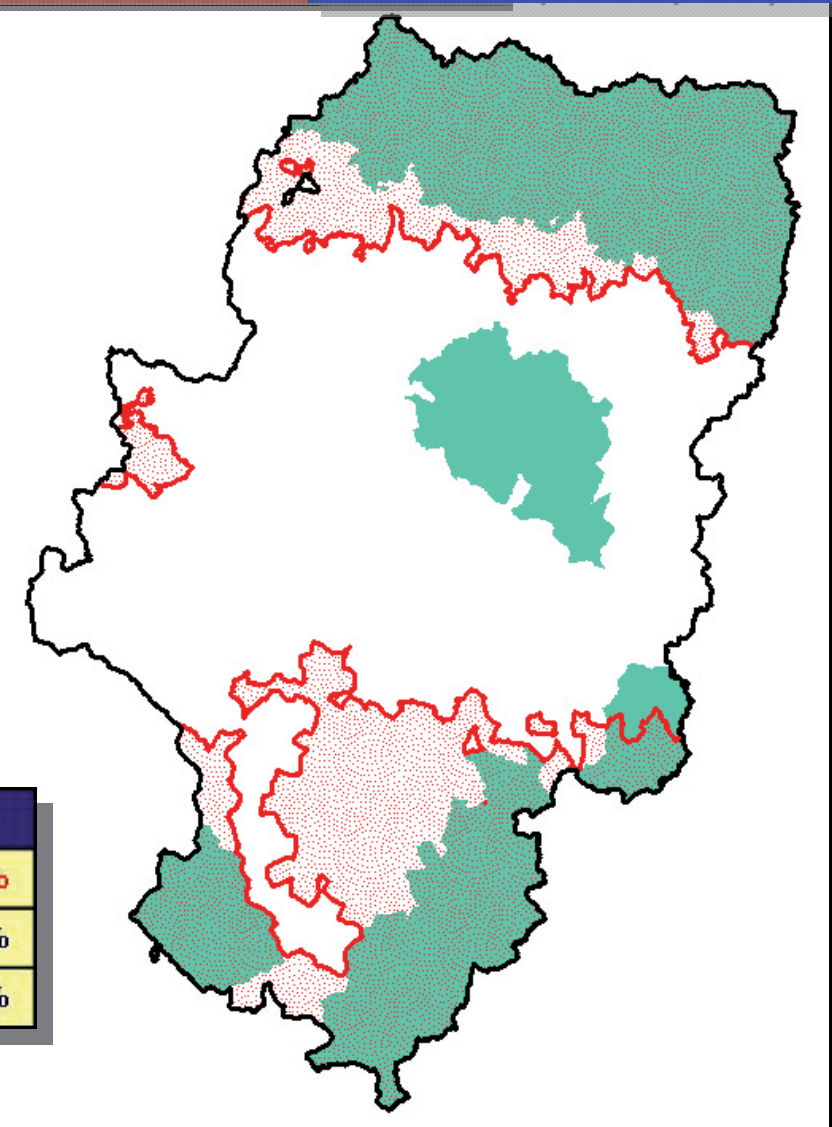
- **Riesgos**
 - Inundaciones
 - Aludes
 - Sísmicos, etc
- **Cambio climático**

Acción de los seres humanos

- **Agentes de las transformaciones**
 - Individuales, colectivos
 - Públicos, privados, mixtos
- **Sistema de decisiones**
 - Administraciones públicas
 - Iniciativa privada
- **¿Para qué transformar?**
 - Satisfacer necesidades
 - Generar riqueza
 - Calidad de vida

6. El paisaje de las montañas

Los mapas de paisaje

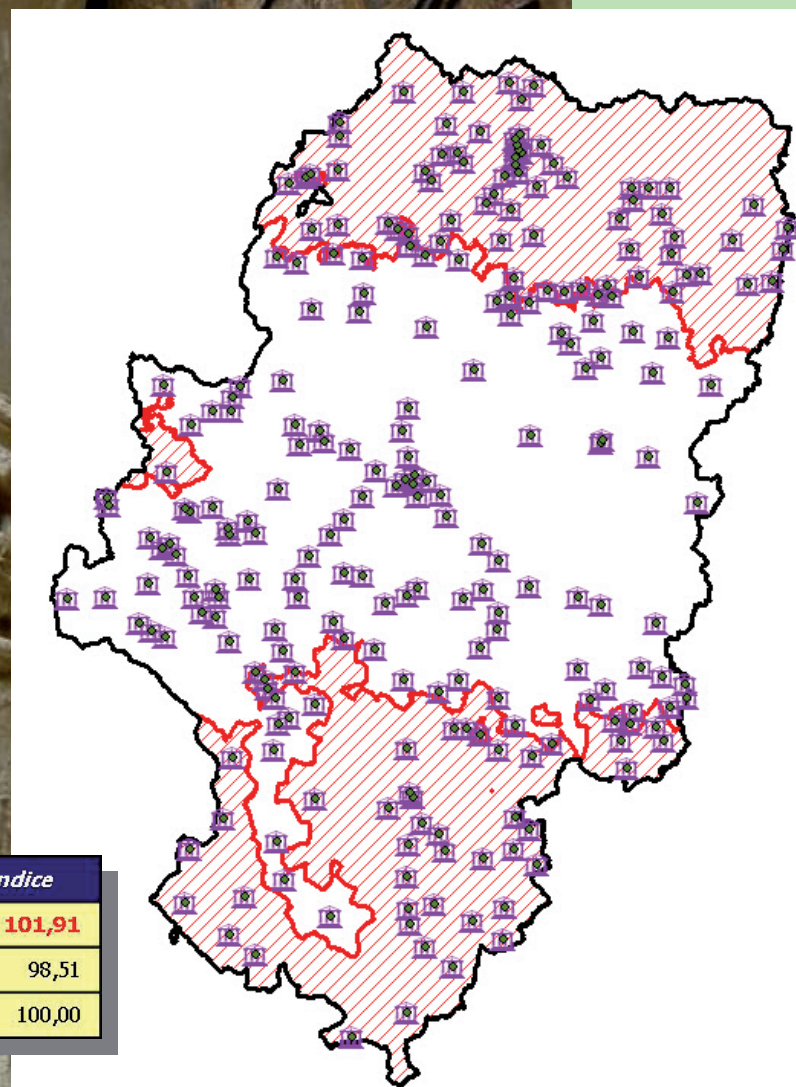


<i>Mapa Paisaje</i>	<i>Km2</i>	<i>% Paisaje</i>	<i>% Zona</i>
Zona Montaña	13.381	80,69%	64,09%
Resto	3.202	19,31%	11,92%
Aragón	16.583	100,00%	34,74%

7. ¿Qué hay que conservar?

Distribución de Bienes de Interés Cultural

- Patrimonio natural
- Patrimonio cultural
- Paisaje



BIC	Número	%	BIC/Km2	Índice
Zona Montaña	111	44,58%	0,532	101,91
Resto	138	55,42%	0,514	98,51
Aragón	249	100,00%	0,522	100,00

8. Régimen jurídico de los territorios de montaña

